

FLEXPRO™ KAMMPROFILES

FLEXPRO™, LA JUNTA VERSÁTIL CON TRES CARACTERÍSTICAS: COMPRESIBILIDAD, BAJA TENSIÓN Y CONVENIENCIA.

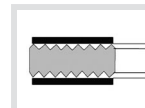
La junta Flexpro™ Kammprofile tiene tres características: la compresibilidad de una junta plana, la capacidad de sellado de una junta espirometálica y la fácil manipulación de una junta de metal macizo.

Las juntas FLEXPRO™ Kammprofile son la opción ideal para aplicaciones de tuberías estándar y de intercambiadores de calor. Proporcionan un alto nivel de integridad de sellado, pero con la capacidad de sellar a tensiones de asiento normalmente asociadas con las chapas. Las juntas Kammprofiles tienen la capacidad de soportar altas temperaturas y presiones, por lo que son adecuadas para la aplicación del intercambiador de calor. El producto también puede utilizarse una y otra vez si se reacondiciona adecuadamente.

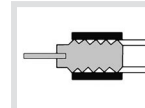
BENEFICIOS

- Diseñado y fabricado en Reino Unido
- Amplia existencia de materias primas
- Cumplimiento de las especificaciones globales más estrictas
- Equipo de inspección que permite medir exactamente los perfiles mecanizados
- Máquina TADU para juntas de diámetro muy grande
- Tecnología Thermiculite® para aplicaciones de altas temperaturas
- Formas personalizadas
- Amplia gama de maquinaria
- Centro de pruebas y desarrollo de categoría mundial
- Asistencia de nuestro equipo de ingenieros de aplicación

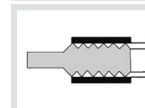
GAMA DE PRODUCTOS



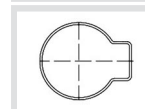
ESTILO PN - perfil acanalado utilizado en ubicaciones confinadas, p. ej., intercambios de calor



ESTILO ZA - perfil acanalado con anillo externo de ajuste con holgura



ESTILO ZG - perfil acanalado con anillo externo de localización integral



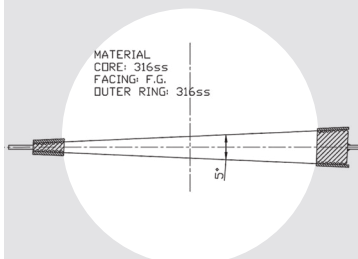
FORMAS PERSONALIZADAS - Hemos desarrollado técnicas de fabricación especiales que nos permiten producir juntas FLEXPRO™ Kammprofile en una amplia gama de dimensiones y formas no circulares.



Son especialmente útiles para las aplicaciones en las que se necesita el factor de sellado suave y el asiento de baja tensión de una Kammprofile, aunque tradicionalmente se hayan tenido que utilizar productos de grado inferior como las juntas metaloplásticas o de metal reforzado. Las aplicaciones incluyen pasos de personal y juntas de calderas ovaladas, oblongas y cuadradas, así como juntas rectangulares grandes para cajas de retorno.

Póngase en contacto con nuestro equipo de Ingeniería de aplicaciones para examinar los requisitos específicos.

ESTUDIO DE CASO: CUÑA KAMMPROFILE



Un viernes a última hora se pusieron en contacto con nosotros para notificar el problema y, el domingo, el producto ya había llegado a su destino en Nigeria.

El problema era que el componente de unión tenía una alineación incorrecta que impedía el uso de la junta estándar, así que una Kammprofile con diseño personalizado sería la opción perfecta.

Este caso destaca nuestra capacidad de convertir el problema de un cliente en una solución innovadora.

«Esta solución innovadora resolvió el inconveniente que parecía evitar la puesta en marcha después de una parada del servicio.»

Ingeniero coordinador de paradas

